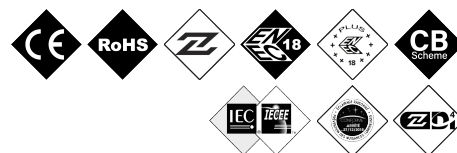
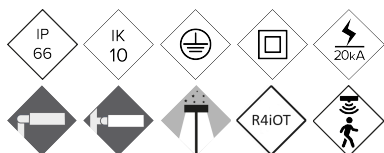


ALFUS

Luminaria FUSION S



Luminaria Funcional o de Vial con forma aerodinámica y a la vez con un diseño que aumenta la superficie de disipación, permitiendo a la misma luminaria, llegar a rendimientos superiores. Tres medidas distintas con un amplio rango de potencias, entre 20W y 240W. El cuerpo es de dos piezas desmontables sin herramientas. Eso facilita los trabajos de mantenimiento evitando manipular la luminaria en altura. Preparada para cualquier sistema de telegestión.

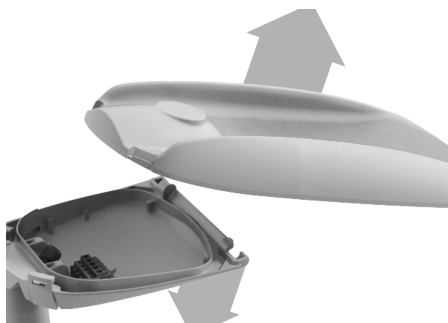
VENTAJAS:

- Alta eficiencia. Hasta 145 lm/W reales
- 3 Medidas distintas. De 20W hasta 240W
- Doble cavidad, Driver y Grupo Óptico
- Cuerpo desmontable en 2 piezas sin herramientas
- 18 Distribuciones lumínicas distintas
- Estandar Zhaga (Book 15)
- Ready 4IoT. Preparada para la conectividad

APLICACIONES:

- Vías y Calles Urbanas
- Paso de Peatones
- Carril Bici y Vías Estrechas
- Caminos Rurales
- Aparcamientos

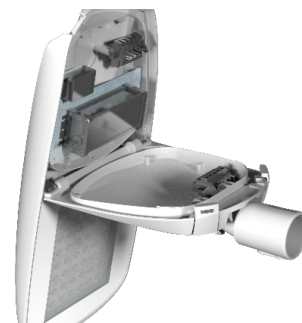
DETALLES:



Cuerpo extraíble, sin herramientas.



33% Extra Superficie de Disipación.



Apertura Basculante. Doble Cavidad.

[Ficha de proyecto](#) | [CAD](#) | [Catálogo](#) | [Instrucciones montaje](#) | [BIM](#) | [Imagen HD](#)

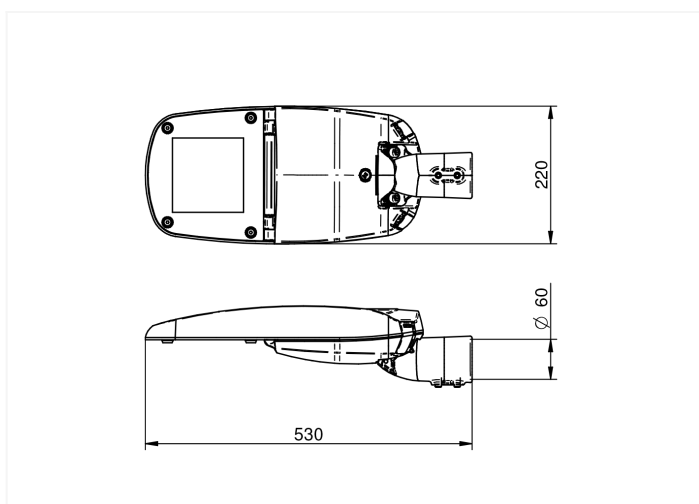
BENITO

info@benito.com
tel. 93 852 1000

CARACTERÍSTICAS:

Material cuerpo:	Fundición de aluminio inyectado a presión EN AC-47000. del tipo EN AC-43000, EN AC-43100, EN AC-43400, EN AC-44100, EN AC-47100 según la norma UNE EN 1706.
Difusor (cerramiento cavidad óptica):	Vidrio templado de 5mm, filtra los UV. Opcionalmente en policarbonato.
Tornillería:	Acero Inoxidable 18/8 - AISI 304
Cuerpo:	Doble Cavidad: Driver / Módulo LEDs
Juntas de estanqueidad:	Espuma de Silicona
Índice de protección IP de la luminaria:	IP66
Índice de protección IP del Grupo Óptico:	IP66
Índice de protección IK:	IK09 - IK10
Disipación térmica de los LEDs:	Disipación térmica a través del cuerpo de la luminaria, sin aletas externas ni fluidos conductores. Disipación pasiva por convección y asegurando el contacto térmico de los módulos de LEDs a través de material de transferencia térmica de alta conductividad.
Válvula anti condensación:	Válvula de compensación de presiones que asegura la evacuación de la humedad, evitando la condensación, manteniendo el grado de estanqueidad IP de la luminaria.
Pintura y acabados:	Recubrimiento de pintura en polvo de poliéster, pulverizado electrostáticamente y sublimado al horno. Resistente a la corrosión.
Color:	Color RAL 9022
Fijación:	Fijación Post - Top Ø60mm (Opcional; Ø76mm y mediante accesorios Ø48mm)
Orientable:	Luminaria orientable de -15° a 15° de inclinación.
Mantenimiento:	De apertura fácil sin herramientas específicas. Módulos reemplazables: LEDs, Drivers, SPD.
Altura de montaje recomendada:	4 - 7 m
Driver:	Driver de corriente constante regulable y programable en diferentes niveles (0-10V, 1-10V, DALI2, NFC). Incorporado dentro de la luminaria, precableado sobre placa de acero galvanizada.
Reducción de Flujo:	Doble nivel con línea de mando, diferentes niveles temporizado o medianoche virtual, reducción de flujo en cabecera.
Ready4IOT - Connectividad:	Base Zhaga (Book 18) - D4i. (Opcional) Base NEMA 5,7 Pins (Opcional) Sensor Presencia parte inferior en Base Zhaga (Book 18) - D4i. (Opcional).
Protector de sobretensiones (SPD):	Protector de Sobretensiones Transitorias (SPD) de 10kV y 20kA Tipo T2+T3. Conexión serie con termofusible, desconexión para una protección más efectiva al final de la vida del SPD. (Opcional SPD Full Protector sobretensiones permanentes >264Vac a <170Vac)

PLANO:



INSTALACIÓN:



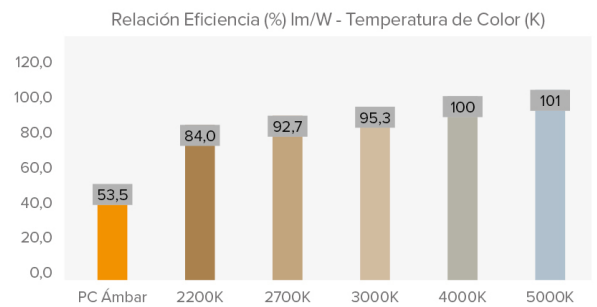
CUADRO TÉCNICO:

FUSION S	REF.	Nº LEDs	Potencia W	I Driver mA	Flujo Lumínico Real (T) =85°C		Flujo Lumínico Inicial (T) =25°C	
					Flujo lm	Eficiencia lm/W	Flujo lm	Eficiencia lm/W
		8	20	750	2820	141	3215	161
		16	30	563	4242	141	4836	161
		16	40	750	5642	141	6432	161
		16	50	940	6950	139	7950	159

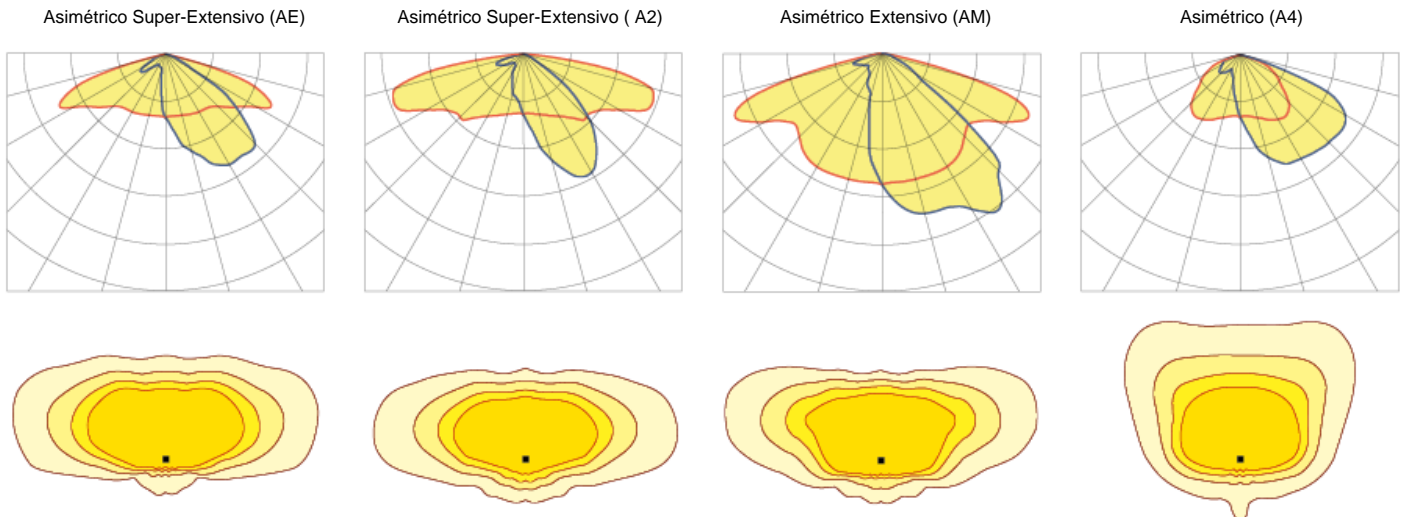
Flujos Lumínicos y Eficiencias a 4000°K y CRI>70.

Tolerancia del flujo lumínico < +/-3%.

Valores sujetos a cambios sin previo aviso en función del Binning de los LEDs.



FOTOMETRÍAS:



*Muestra 4 distribuciones lumínicas recomendadas. Consultar las 18 tipologías.

MÓDULO LED'S:

Módulo de LEDs:	BENITO Formato Zhaga de 8 LEDs. Consultar Temperaturas de Color, CRI y Distribuciones Lumínicas. (Opcional sonda de temperatura NTC).
Módulo sustituible:	Si
LED:	5050
Nº de LED's:	8 - 16
Formato PCBs:	1 o 2 Zhaga (Book 15) 2x4
Eficiencia nominal del LED:	172
Temperatura de Color:	PC Ámbar - 1K8, 2K2, 2K7, 3K, 4K, 5K
Rendimiento Cromático CRI:	>70 (opcional >80)
Vida Media de los LED - L90B10:	L90B10 >100.000 horas

ESPECIFICACIONES ÓPTICAS:

Sistema Óptico:	Lentes de PMMA 2x2
Distribución Lumínica:	18 Distribuciones Lumínicas disponibles
Flujo Hemisferio Superior (FHS) ULOR:	0%
Flujo Hemisferio Inferior DLOR:	100%
Índice de Deslumbramiento:	Entre D5 y D6 (depende de la distribución lumínica)
Categoría Intensidad Luminosa:	Entre G*4 y G*6 (depende de la distribución lumínica)
Flujo Luminoso CIE n°3:	>95% (Consultar las 18 Distribuciones lumínicas).
Seguridad Fotobiológica:	RG0 (exento de riesgo)
Flujo lumínico Inicial Tj=25°C (hasta):	lm 7950
Eficiencia Lumínica Inicial Tj=25°C (hasta):	lm/W 161
Flujo lumínico Real Tj=85°C (UNE EN 13032-4) (hasta):	lm 6950
Eficiencia Lumínica Real Tj=85°C (UNE EN 13032-4) (hasta):	lm/W 141

ESPECIFICACIONES ELÉCTRICAS:

Potencia máxima nominal (LED's):	W 45
Potencia máxima consumida (Luminaria):	W 50
Rango de Potencias:	W 20-50W
Corriente máxima del LED:	mA <470 (Corriente LED = 50% Corriente del Driver).
Clase de Protección Eléctrica IEC:	Clase I y II
Protector de Sobretensiones (SPD):	Protector de Sobretensiones Transitorias (SPD) de 10kV y 20kA Tipo T2+T3. Conexión serie con termofusible de desconexión para una protección más efectiva al final de la vida del SPD.
Nivel de protección de tensión modo común y diferencial (SPD) Udc:	kV 10
Corriente máxima de descarga (8/20) (SPD):	kA 20
Desconexión Térmica de la Fase (SPD):	Si
Tensión de Entrada:	Vac 220-240
Tensión de Entrada (rango máximo):	Vac 198-264
Frecuencia de Entrada:	Hz 47-63
Corriente de arranque:	A <65
Duración del pico de arranque:	ms <0,3
Eficiencia del Driver:	>90%
Factor de potencia 100% consumo:	>0,98
Factor de potencia 50% consumo:	>0,95
Distorsión Harmónica Total (THD):	<10
Consumo de Energía en reposo:	W <0,4
Clasificación Energética:	C (Según Reglamento UE 2019/2015 EPREL) - A++ IPEA>1,15

CONDICIONES DE TRABAJO:

Vida Media de los LED - L90B10:	horas >120.000
Vida Media del Driver a Tp<70°C:	horas 100.000
Vida Media de la Luminaria L90B10 (TM-21):	horas >100.000
Temperatura ambiente de trabajo:	°C de -35°C a +50°C
Superficie al viento:	m2 0,035
Test anti vibraciones (15Hz en 3 ejes):	
Período de Garantía:	años 5 (opcional 10)

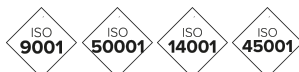
DIMENSIONES EMBALAJE:

Peso neto	kg 6,8
Peso Bruto	kg 7
Dimensiones Luminaria (LxAxH)	mm 530x220x128
Dimensiones Embalaje (LxAxH)	mm 565x230x150
Unidades por Embalaje	1
Cantidad por contenedor de 20"	1400
Cantidad por contenedor de 40"	2912

CERTIFICACIONES:

Certificaciones Seguridad:	EN 60598-1 / EN 60598-2-3 / EN 62493 / IEC 62471
Certificaciones EMC:	EN 55015 / EN 61547 / EN 61000-3-2 / EN 61000-3-3 / EN 61347-2-13 / EN 61347-1 / EN 62384
Otras Certificaciones:	EN 13032-4

Certificaciones Empresa



BENITO

info@benito.com
tel. 93 852 1000