

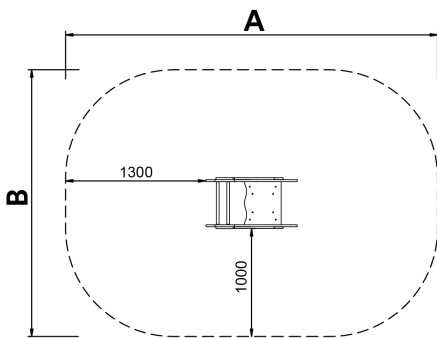
# Coche

JJMM02

By Javier Mariscal © ® BENITO

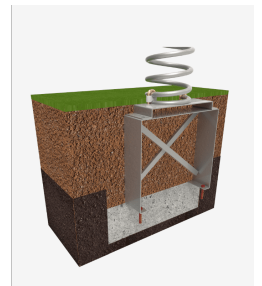
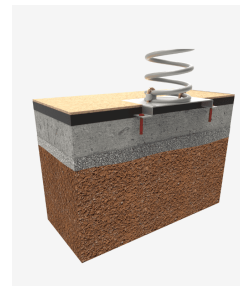
1+

Certified  
EN1176  
product



Diseño firmado por **Javier Mariscal**. Entre el artista y el diseñador, su imaginario de trazos infantiles y estética latina encaja a la perfección en este tipo de producto.

A x B			
A=3390mm	7.35m <sup>2</sup>	0.6m	1
B=2420mm			



## Materiales:

**Paneles, HDPE:** Polietileno de alta densidad que se caracteriza por su resistencia a los abrasivos químicos y que no le afecta la corrosión al ser un polímero. Por su capacidad de elasticidad y ligereza, ofrece una alta resistencia a los impactos haciendo muy difícil su rotura.

**Piezas metálicas:** Acero inoxidable AISI-304, acero galvanizado en caliente y aluminio. Acero galvanizado y pintado al horno con gran resistencia a la abrasión, la corrosión, los químicos, las manchas y muy resistente a la intemperie.

**Tornillería:** Tornillería electro galvanizada y de acero inoxidable 8.8 DIN267, AISI-304.

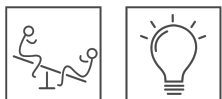
- Ninguno de los materiales necesita tratamiento especial para su eliminación.
- Si el equipo está sujeto a un uso severo, se debe incrementar el plan de mantenimiento.
- No usar el producto antes de finalizar la instalación/mantenimiento.
- Consultar instrucciones de mantenimiento.

Pieza más grande (mm): 497x250x220 / Pieza más pesada (kg): 16

**ZONA DE IMPACTO:** Superficie de seguridad requerida. Se aconseja el revestimiento del suelo según la norma EN1176-1:2017  
Disponibilidad de repuestos: 10 años.

Tornillería de anclaje al suelo no incluida.

## Funciones Ludicas:



## Variantes:



JJMM01



JJMM03



JJMM04

## Proyectos:

